

# シンプルかつ高断熱の省エネルギーな住まい



2階建  
24.5坪 3LDK 3人家族

## サッシ

ペアガラス リクシル

## 断熱

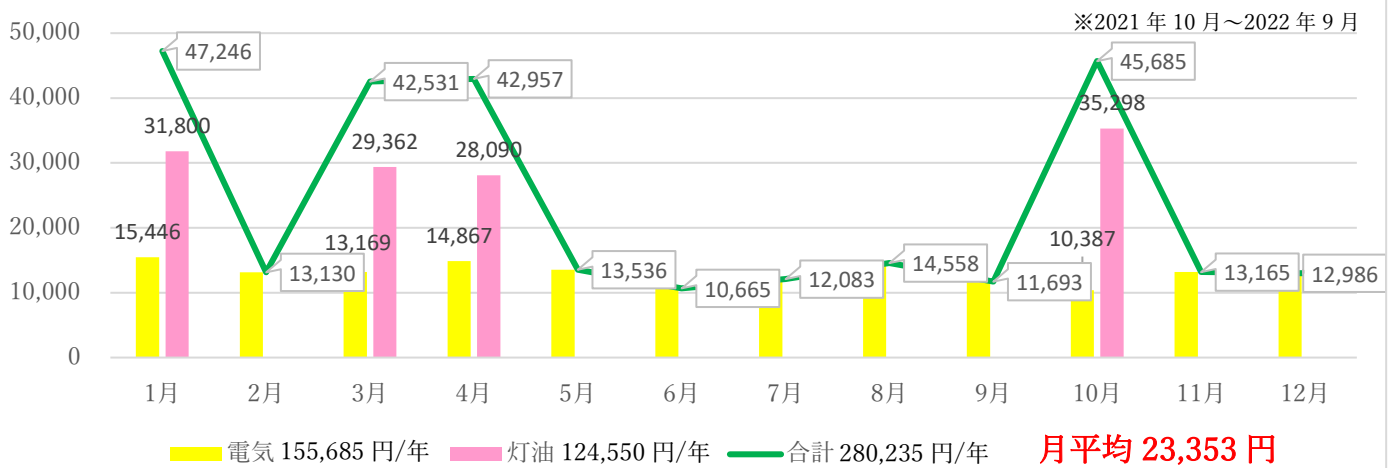
硬質ウレタンフォーム/

FPウレタン断熱パネル 105mm

※断熱力 5.5・熱伝導率 0.019

繊維系素材(グラスウール)の約2倍

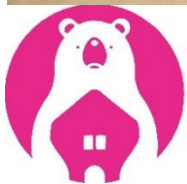
## 1年間の光熱費



### 1F



### 2F



**しろくまハウス**  
SHIROKUMA HOUSE

〒070-0875 旭川市春光5条8丁目13番7号  
建設業 北海道知事許可(般-30)上第4479号 本社：株式会社大丸ホーム

☎0166-51-0313

しろくまハウス 旭川

検索

